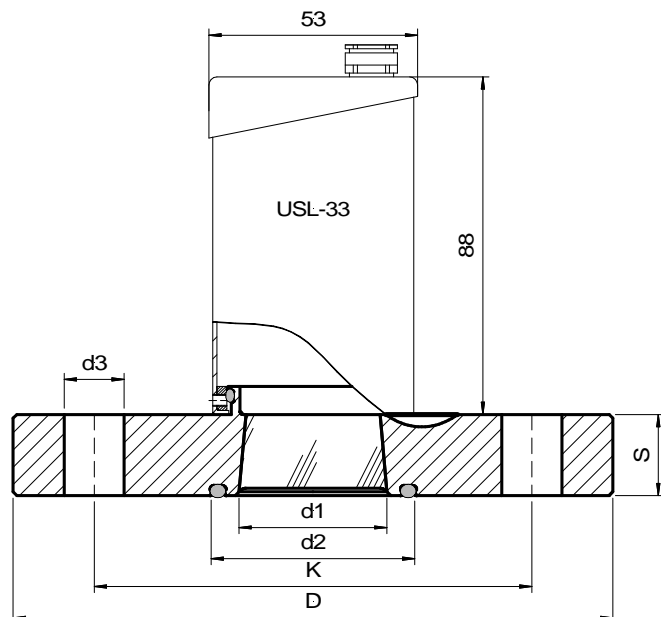


## Bride – hublot éclairant pour montage aseptique

Avec projecteur Type USL-33 / 35

Fiche technique série 19.BIO.USL33 / 35

Stand: 03.2001



Bride-hublot aseptique Metaglas avec projecteur Type USL33

### Pour:

- Bride à souder DIN 28117 ou autre
- Bride plate

### Avantages:

- Sécurité absolue
- Montage compact
- Nettoyage facile – sans zone de rétention
- CIP et SIP

### Agrément:

- TÜV

### Condition de service :

- Pression : -1 à 16 bars
- Température: voir Tableau

### Certificat matière:

- suivant EN 10204 - 3.1B

### Norme de construction:

- Suivant norme DIN/EN/ISO9001 97/23/EG 02/98, Modul H/H1
- Suivant AD Merkblatt W0/TRD 100 et DIN 7079
- Matière suivant norme DIN/EN
- Verre au silicate de bore suivant DIN 7080

### Projecteur:

#### Type USL-33 OU 35 (non ADF)

- Tension: alternatif ou continue 24V
- Puissance: 20W (sans bouton poussoir)  
50W (avec bouton poussoir)
- Corps: Inox 304
- Température max. au niveau du presse-étoupe : 90°C
- Etanche aux poussières et projections d'eau, IP65 suivant EN 60 529/DIN VDE 0470 Teil 1

### Important:

A monter sur bride **sans** surface de joint surélevé, avec écrou étoile ou écrou avec rondelle élastique (Couple de serrage max. 20 Nm)

Matière anneau	Température de service
1.4462 ( Uranus 45N)	-30°C à +280°C
2.4602	-60°C à +300°C
2.4605	-60°C à +300°C
2.4610	-60°C à +300°C

DN	PN	D	K	S	d1	d2	d3	Nbre vis	O-Ring	rondelle
19.BIO.USL33 avec projecteur type USL33										
50	16	165	125	21	38	66	18	4	58,74x3,53	31,5/16,3x1,25
65	16	185	145	23	38	86	18	4	78,97x3,53	31,5/16,3x1,25
19.BIO.USL35 avec projecteur type USL35										
80	16	200	160	23	50	96	18	8	88,50x3,53	31,5/16,3x1,
100	16	220	180	23	50	116	18	8	107,5x3,53	31,5/16,3x1,