

## Luminaires Lumistar USL 13-LED et USL 33-LED

**USL 13-LED: pour une application universelle avec support articulé**

**USL 33-LED: variante spéciale pour les environnements stériles avec collier d'adaptation pour le montage sur des brides, etc.**

- **Pour le montage sur les raccords de hublot :**

Il s'agit d'un luminaire conçu pour des applications universelles avec des hublots. Il est idéal pour une utilisation dans des ports de visualisation et d'éclairage combinés (version à bride unique) ou pour deux ports séparés (version à deux brides).

- **Conception compacte, rendement lumineux puissant :**

Éclairage sans éblouissement ; adapté aux raccords de hublot circulaires similaires à la norme DIN 28120/DIN 28121, aux raccords de hublot à vis similaires à la norme DIN 11851 et aux raccords METAGLAS® et BioControl.

- **Application dans les industries chimiques, pharmaceutiques, du biogaz et de la transformation alimentaire :**

Il est idéal pour éclairer les bioréacteurs, les mélangeurs, ainsi que l'intérieur des réservoirs, des agitateurs, des séparateurs, des pipelines et d'autres récipients généralement fermés dans des environnements de fonctionnement non ATEX.

- **Protection:**

Résistant à la poussière et aux jets d'eau,  
IP 65 selon EN 60 529 / DIN VDE 0470, Partie 1

- **Conditions de fonctionnement :**

Indépendamment de la pression/vide interne dans le récipient.  
En aucun cas, un luminaire pour hublot ne doit être utilisé seul pour fermer un port de récipient ou en remplacement de la bride d'accouplement ou de l'ensemble complet de bride de hublot.

- **Température ambiante maximale admissible au niveau de la presse-étoupe : 40°C**

- **Très facile à installer à l'aide de fixations spéciales, garantissant une utilisation pratique :**

USL 13-LED : Le luminaire est fixé à la bride d'accouplement du raccord de hublot circulaire ou de l'indicateur de débit visuel à l'aide d'un support articulé, ou fixé à l'écrou rainuré sur les raccords de hublot à vis.  
USL 33-LED : Le luminaire est monté sur un collier d'adaptation.

- **Attention :**

Ne regardez pas directement la lumière - Risque de détérioration de la vue !

- **Les luminaires Lumistar USL 13-LED conviennent aux tailles suivantes :**

- Raccord de hublot circulaire similaire à DIN 28120 : à partir de DN 25
- Raccord de hublot circulaire similaire à DIN 28121 : à partir de DN 40
- Indicateurs de débit visuel : à partir de DN 25
- Raccords de hublot à vis similaires à DIN 11851 : à partir de DN 50

- **Tension de fonctionnement :**

12 V/24 V AC/DC  
Température de couleur: 4000 K  
Flux lumineux: 180 lm

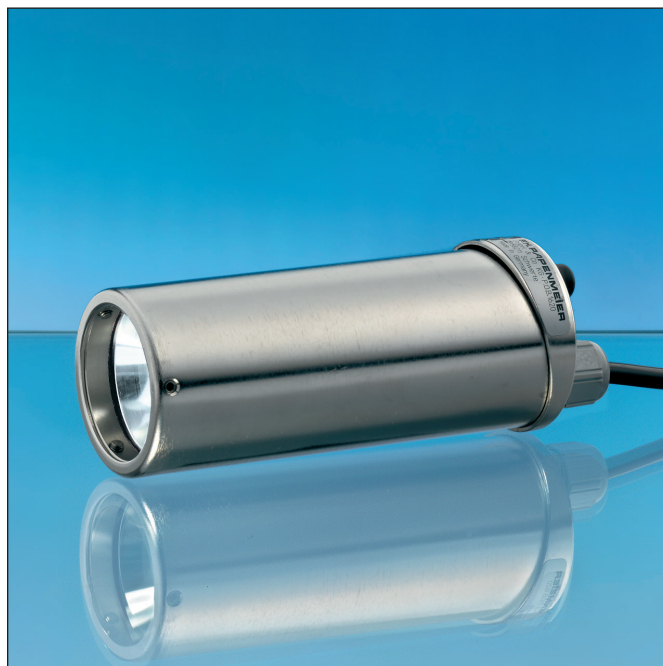
- **Angle du faisceau réfléchi: 36°**

- **Transformateurs :**

Des transformateurs ou des alimentations pour 230 V/24 V CA sont disponibles sur demande.



Luminaire Lumistar USL 13-LED avec support articulé

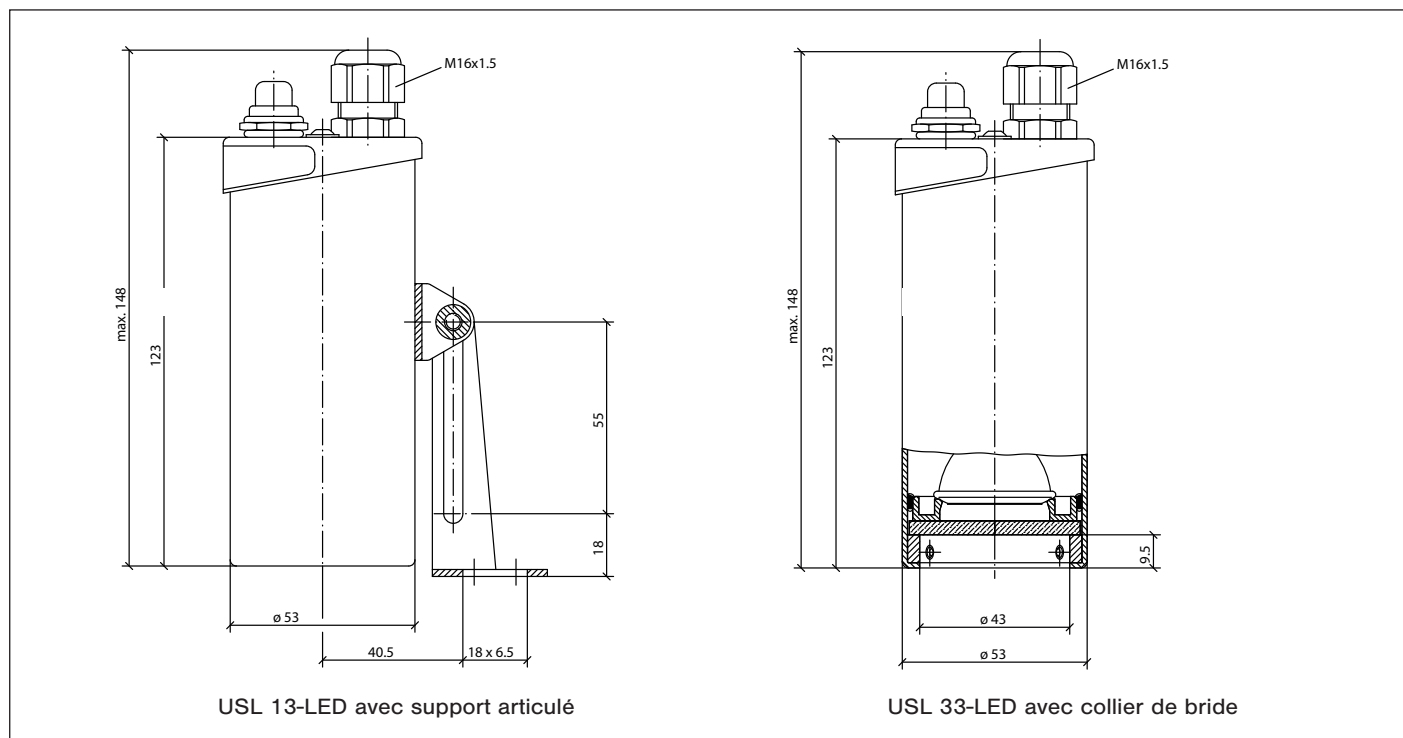


Luminaire Lumistar USL 33-LED

- **Pièces de montage pour USL 13-LED:**

Le support de montage du luminaire (support articulé) est inclus dans la fourniture. Le collier de bride pour le montage sur les raccords de hublot vissés DN 50/65 et plus doit être commandé séparément.

• **Dimensions et données électriques pour les luminaires Lumistar USL 13-LED et USL 33-LED :**



• **Composants et matériaux :**

- Corps et couvercle du luminaire : acier inoxydable 1.4404
- Support articulé et collier de bride pour fixation sur raccord de hublot à vis DN 50/65 : acier inoxydable 1.4301
- Câble de connexion : 3 m (3 x 0,75 mm<sup>2</sup>) monté en usine, autres longueurs sur demande
- Poids : 0,58 kg

• **Données de connexion** (autres versions sur demande):

Article	Type USL 13/33-LED	Tension nominale V	Bouton - Poussoir	LED	prise	Réf. pièce USL 13-LED	Réf. pièce USL 33-LED
1	(24 V) 3.5 W	24 ≈	Avec	12 V 2,5 W	GU4	3541.414.00	3541.416.00
2	(24 V) 3.5 W	24 ≈	Sans	12 V 2,5 W	GU4	3541.415.00	3541.417.00
3	(24 V) 3.5 W	24 ≈	avec interrupteur	12 V 2,5 W	GU4	3541.410.00	3541.412.00
4	(12 V) 2,5 W	12 ≈	Sans	12 V 2,5 W	GU4	3541.422.00	./.
5	(12 V) 2,5 W	12 ≈	Avec	12 V 2,5 W	GU4	./.	3541.424.00

• **Accessoires (uniquement pour USL 13-LED) :**

Article	Montage du luminaire	Réf. pièce
1	Flange collar DN 50, stainless steel (no hinged mounting bracket required), Ø 62 mm	1356.027.00
2	Flange collar DN 65, stainless steel (no hinged mounting bracket required), Ø 65 mm	1356.030.00

## Lumistar luminaires USL 13-LED and USL 33-LED

**USL 13-LED:** for universal application with hinged bracket

**USL 33-LED:** special variant for sterile environments with adapter collar for fitting over flanges etc.

- **For mounting on sight glass fittings:**

This sight glass luminaire is designed for universal applications. It is ideal for use in combined sight and light ports (single-flange version) or for two separate ports (2-flange version).

- **Compact design, powerful light output:**

Glare-free illumination; suitable for circular sight glass fittings similar to DIN 28120/DIN 28121, for screw-type sight glass fittings similar to DIN 11851 and for METAGLAS® and BioControl fittings.

- **Application in chemical, pharmaceutical, biogas and food processing industries:**

It is ideal for illuminating bioreactors, laboratory mixers and filters as well as the interiors of tanks, agitators, separators, pipelines and other, usually closed, vessels in non-explosive operating environments.

- **Protection class:**

Dust- and waterjet proof,  
IP 65 according to EN 60 529 / DIN VDE 0470, Part 1

- **Operating conditions:**

Independent of the internal pressure/vacuum in the vessel. Under no circumstances should a sight glass luminaire be used on its own to close a vessel port or as a replacement for the mating flange or the complete sight glass flange assembly.

- **Maximum admissible ambient temperature at the cable entry gland:** 40°C

- **Very easy to install using special mountings, ensuring convenience of use:**

USL 13-LED: The luminaire is attached to the mating flange of the circular sight glass fitting or the visual flow indicator with a hinged bracket, or fastened to the grooved nut on screw-type sight glass fittings.

USL 33-LED: The luminaire is mounted over an adapter collar.

- **Caution:**

Do not look into light – Danger of impaired eyesight!

- **Lumistar luminaires USL 13-LED fit the following sizes:**

- a) Circular sight glass fitting similar to DIN 28120: from DN 25
- b) Circular sight glass fitting similar to DIN 28121: from DN 40
- c) Visual flow indicators: from DN 25
- d) Screw-type sight glass fittings similar to DIN 11851: from DN 50

- **Operating voltage:**

12 V/24 V AC/DC  
Colour temperature: 4000 K  
Luminous flux: 180 lm

- **Reflected beam angle:** 36°

- **Transformers:**

Transformers or power supplies for 230 V/24 V AC are available on request.



Lumistar luminaire USL 13-LED with hinged bracket

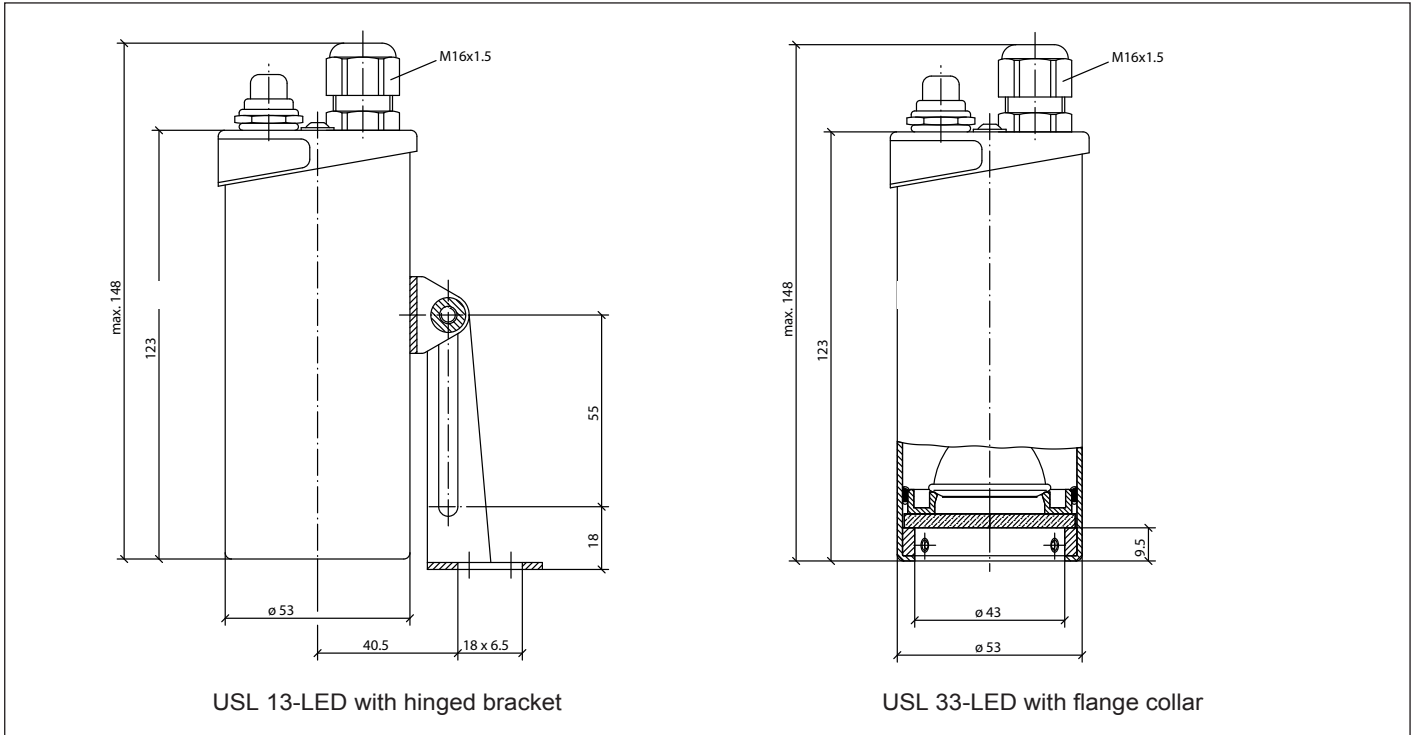


Lumistar luminaire USL 33-LED

- **Mounting parts for USL 13-LED:**

The luminaire mounting (hinged bracket) is included in the scope of supply. The flange collar for mounting on screw-type sight glass fittings DN 50/65 and greater should be ordered separately.

• **Dimensions and electrical data for Lumistar luminaires USL 13-LED and USL 33-LED:**



• **Components and materials:**

- Luminaire body and cover: stainless steel 1.4404
- Hinged bracket and flange collar for attachment to screw-type sight glass fitting DN 50/65: stainless steel 1.4301
- Connecting cable: 3 m (3 x 0.75 mm<sup>2</sup>) works fitted, other lengths on request
- Weight: 0.58 kg

• **Connection data** (further versions on request):

Item	Type USL 13/33-LED	Nominal Voltage V	Pushbutton	LED	Socket	Part. no. USL 13-LED	Part. no. USL 33-LED
1	(24 V) 3.5 W	24 ≈	with	12 V 2,5 W	GU4	3541.414.00	3541.416.00
2	(24 V) 3.5 W	24 ≈	without	12 V 2,5 W	GU4	3541.415.00	3541.417.00
3	(24 V) 3.5 W	24 ≈	with switch	12 V 2,5 W	GU4	3541.410.00	3541.412.00
4	(12 V) 2,5 W	12 ≈	without	12 V 2,5 W	GU4	3541.422.00	./.
5	(12 V) 2,5 W	12 ≈	with	12 V 2,5 W	GU4	./.	3541.424.00

• **Accessories (only for USL 13-LED):**

Item	Luminaire mounting	Part. no.
1	Flange collar DN 50, stainless steel (no hinged mounting bracket required), Ø 62 mm	1356.027.00
2	Flange collar DN 65, stainless steel (no hinged mounting bracket required), Ø 65 mm	1356.030.00

• **Order data:** e.g. Lumistar luminaire USL 13-LED, 24 V/3,5 W, with pushbutton, with LED 12 V/2,5 W, part. no. 3541.414.00