

### APPLICATION :

Cette version exceptionnellement petite et résistante à la poussière et aux jets d'eau du Lumistar a été spécialement conçue pour une utilisation dans les secteurs de la transformation alimentaire et de l'industrie. Elle est idéale pour assurer un éclairage optimal des réservoirs fermés, des chaudières, des cuves, des silos, des agitateurs et des réacteurs.

Le Lumistar USL 03LED, luminaire universel pour vitres de visualisation, est parfaitement adapté pour combiner un hublot de visualisation et un hublot lumineux (version à 1 bride) ainsi que pour leur disposition séparée (version à 2 brides).

Convient aux hublots circulaires conformes à la norme DIN 28120/DIN 28121 ou similaires, ainsi qu'aux hublots à vis similaires à la norme DIN 11851. Pour l'inspection visuelle de liquides dans les systèmes de tuyauterie, la variante Lumistar est également utilisée en combinaison avec des raccords de hublots tubulaires.

### TAILLE :

Longueur Totale : 79 mm  
Diamètre : 53 mm

### PROTECTION :

IP 65 conforme à EN 60529/DIN VDE 0470 Partie 1

### DONNÉES TECHNIQUES :

Tension de fonctionnement : 24 V AC/DC  
Température Ambiante: max. 50°C (en fonctionnement par bouton-poussoir)

### DONNÉES MÉCANIQUES :

Boîtier du luminaire: acier inoxydable 1.4301  
Tête du luminaire: acier inoxydable 1.4301  
Pièces de montage: support articulé ou bride d'adaptation en acier inoxydable 1.4301  
Câble d'alimentation: 5 m (3 x 0,75 mm<sup>2</sup>)

### TECHNICAL LIGHTING DATA :

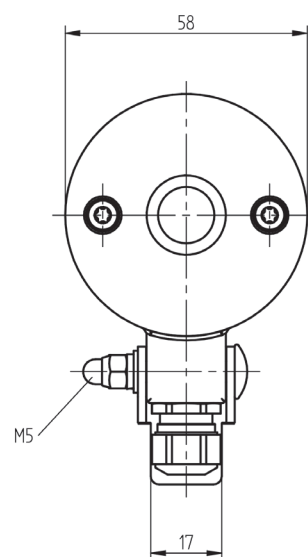
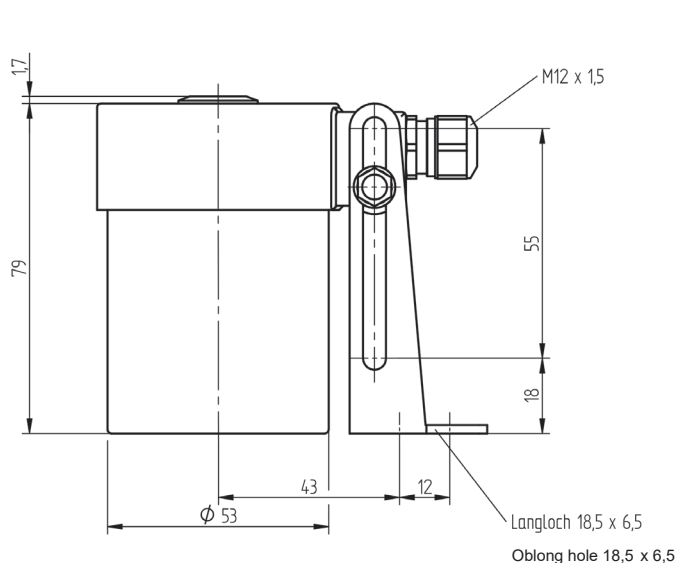
Couleur de la lumière : 5700 K  
Flux lumineux : 400 lm  
Angle du faisceau : 18° ou 30°

### VARIANTS DE FONCTIONNEMENT :

Possible avec bouton-poussoir ou interrupteur

Tension nominale	Puissance nominale	Flux lumineux	Couleur lumière*	Angle du faisceau	Fonctionnement	Numéro de pièce
24 V	5 W	400 lm	5700 K Blanc froid	18°	Sans bouton-poussoir	3542.203.00
24 V	5 W	400 lm	5700 K Blanc froid	18°	Avec bouton-poussoir	3542.204.00
24 V	5 W	400 lm	5700 K Blanc froid	18°	Avec interrupteur	3542.205.00
24 V	5 W	400 lm	5700 K Blanc froid	30°	Sans bouton-poussoir	3542.206.00
24 V	5 W	400 lm	5700 K Blanc froid	30°	Avec bouton-poussoir	3542.207.00
24 V	5 W	400 lm	5700 K Blanc froid	30°	Avec interrupteur	3542.208.00

\*Autres couleurs de lumière sur demande



### INSTALLATION :

Dans le cas d'un raccord de hublot circulaire et d'un raccord de hublot tubulaire, le luminaire est fixé à la bride de couverture avec le support articulé. Avec un raccord de hublot à vis, le luminaire est fixé sur l'écrou de couverture, alternativement via une bride d'adaptation ou un support articulé.

### LARGEURS NOMINALES :

Pour les hublots circulaires similaires à la norme DIN 28120, DIN 28121 et les raccords de hublot tubulaire, la fixation sur la bride de couverture commence à partir de DN 50.

Pour les hublots à vis similaires à la norme DIN 11851, la fixation sur ou sous l'écrou de couverture se fait comme suit :  
 DN 65, 80, 100 : via une bride d'adaptation  
 DN 65, 80, 100, 125 : via un support articulé

**POIDS:** 0,8 kg

Accessoires	Partie N°
Bride de montage DN 50, ouverture pour l'écrou : 62 mm	L1356.027.00
Bride de montage DN 65, ouverture pour l'écrou : 65 mm	L1356.030.00
Bride de montage DN 80, ouverture pour l'écrou : 94 mm	L1356.031.00

Pièces de rechange	Partie N°
Support articulé du luminaire, en acier inoxydable	0354.300004
Joint torique (boulon))	0858.001.00
Joint torique (tête du luminaire)	0862.094.00
Module LED 18°	3858.300010
Module LED 30°	3858.300014

### CONTENU DE LA LIVRAISON :

- Câble de connexion de 5 m
- Support articulé
- Vis de fixation

Spécifications de commande (exemple) :

Réf. 3542.203.00 : Lumistar USL03LED, 24V,5W, angle du faisceau 18°



### APPLICATION:

This exceptionally small, dust- and water-jet-proof, Lumistar version was specially developed for use in food processing and industrial areas. It is perfect for the optimal illumination of closed vessels, boilers, tanks, silos, agitators and reactors.

The universal Lumistar USL 03LED sight glass luminaire is ideally suited for combining sight-glass and lightglass (1-flange version) as well as for their separate arrangement (2-flange version).

Suitable for circular sight glasses according to DIN 28120/DIN 28121 or similar as well as for screw-type sight glasses similar to DIN 11851. For the visual inspection of liquid media in piping systems, the Lumistar variant is also used in combination with tubular sight glass fittings.

### SIZE:

Total length: 79 mm  
Diameter: 53 mm

### PROTECTION CLASS:

IP 65 according to EN 60529/DIN VDE 0470 Part 1

### TECHNICAL DATA:

- Operating voltage: 24 V AC/DC
- Ambient temperature: max. 50°C (max. 70°C in push-button operation)

### MECHANICAL DATA:

- Luminaire housing: stainless steel 1.4301
- Luminaire head: stainless steel 1.4301
- Mounting parts: hinged bracket or adapter flange stainless steel 1.4301
- Power cable: 5 m (3 x 0,75 mm<sup>2</sup>)

### TECHNICAL LIGHTING DATA:

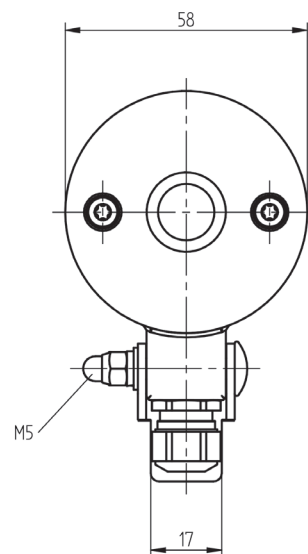
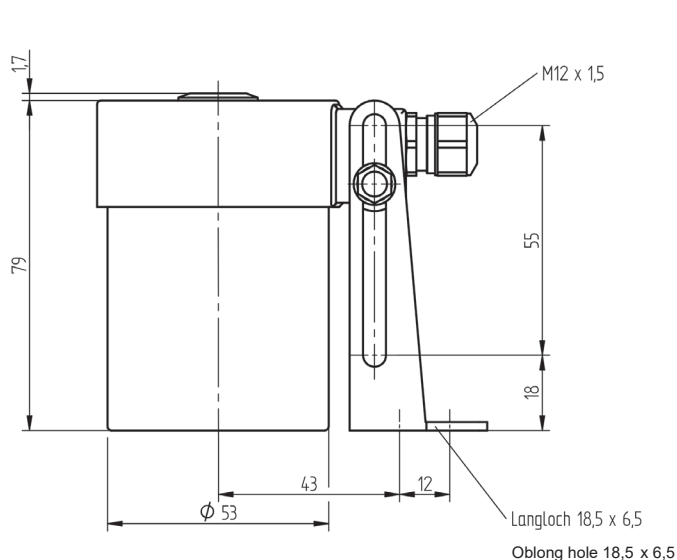
- Lightcolour: 5700 K
- Luminous flux: 400 lm
- Beam angle: 18° or 30°

### OPERATING VARIANTS:

- Possible with push-button or switch

Nominal voltage	Nominal power	Luminous flux	Lightcolour*	Beam angle	Operating	Part no.
24 V	5 W	400 lm	5700 K cool white	18°	no push-button	3542.203.00
24 V	5 W	400 lm	5700 K cool white	18°	with push-button	3542.204.00
24 V	5 W	400 lm	5700 K cool white	18°	with switch	3542.205.00
24 V	5 W	400 lm	5700 K cool white	30°	no push-button	3542.206.00
24 V	5 W	400 lm	5700 K cool white	30°	with push-button	3542.207.00
24 V	5 W	400 lm	5700 K cool white	30°	with switch	3542.208.00

\*other lightcolours on request



### INSTALLATION:

In the case of a circular sight glass fitting and a tubular sight glass fitting, the luminaire is fixed to the cover flange with the hinged bracket. With a screw-type sightglass fitting, the luminaire is fixed on the cover nut, alternatively via an adapter flange or a hinged bracket.

### NOMINAL WIDTHS:

For circular sight glasses similar to DIN 28120, DIN 28121 and tubular sight glass fittings, fixing on the cover flange: from DN 50.

For screw-type sight glasses similar to DIN 11851, fastening on or under the cover nut:  
 DN 65, 80, 100: via adapter flange  
 DN 65, 80, 100, 125: via hinged bracket

**WEIGHT:** 0,8 kg

Accessories	Part no.
Mounting flange DN 50, nut opening: 62 mm	L1356.027.00
Mounting flange DN 65, nut opening: 65 mm	L1356.030.00
Mounting flange DN 80, nut opening: 94 mm	L1356.031.00

Replacement parts	Part no.
Luminaire hinged bracket, stainless steel	0354.300004
Seal ring (bolt)	0858.001.00
O-ring seal (luminaire head)	0862.094.00
LED-module 18°	3858.300010
LED-module 30°	3858.300014

### SCOPE OF DELIVERY:

- 5 m connection cable
- hinged bracket
- fixing screw

Ordering specifications (example):

Part no. 3542.203.00: Lumistar Luminaire USL 03LED,  
 24 V, 5 W, beam angle 18°