

Eclairage de cuve ESL 51-LED, INOX

ESL 51-LED-HK: pour essuie-glace EG1

ESL 51-LED-KS: avec charnière montage universel

ESL 51-LED-B: montage aseptique sur manchon

- **Combinaison idéal entre design et efficacité:**

Cet éclairage de cuve est destiné au montage sur hublots de regard (diverses industries). Ces différentes versions permettent de l'intégrer à différents montages (sur essuie-glace EG1, montage par charnière ou aseptique sur clamp).

- **Design compact, puissance d'éclairage :**

sans éblouissement; pour hublot DIN28120/28121 ou dérivés ainsi que les hublots MV DIN11851. Adaptable sur METACLAMP80 ou contre-bride 99/NA METAGLAS.

- **Inventé pour l'industrie chimique, pharmaceutique, biogaz et agro-alimentaire:**

pour éclairer l'intérieur des cuves, réservoirs, agitateurs, silos et autres containers et réacteurs pour l'observation d'un fluide en **environnement non-atex**.

- **Indice de protection :** poussière et jet d'eau, conforme IP 65 suivant EN 60 529 / DIN VDE 0470 part 1.

- **Conditions de service :**

Indépendant du vide ou pression dans la cuve. Ne pas l'utiliser directement dans l'enceinte, toujours assemblé sur une contre-bride hublot ou trappe.

- **Température maximale au niveau du P.E:** 50°C

- **Installation simple, montage direct suivant version:** la

lampe est fixé sur la contre-bride par une patte charnière articulé nécessitant trou taraudé M6. **Attention:** ne jamais regardé directement la LED- danger pour les yeux

Lumistar ESL 51-LED est conforme pour les modèles suivants:

- Hublot de regard DIN 28120 ou dérivé: à partir de DN 25
- Hublot de regard DIN 28121: à partir de DN 40
- Regard de circulation : à partir de DN 25
- Hublot à visser DIN 11851: à partir de DN 40

- **Caractéristique électrique:** AC/DC

tension d'alimentation : 24 V

puissance : 2.5 W

- **Transformateur/convertisseur ac/dc** l'alimentation doit être contrôlée et stabilisée.

(Transformateur: 230 V AC - 24 V AC)

(AC/DC convertisseur: 230 V AC - 24 V DC)

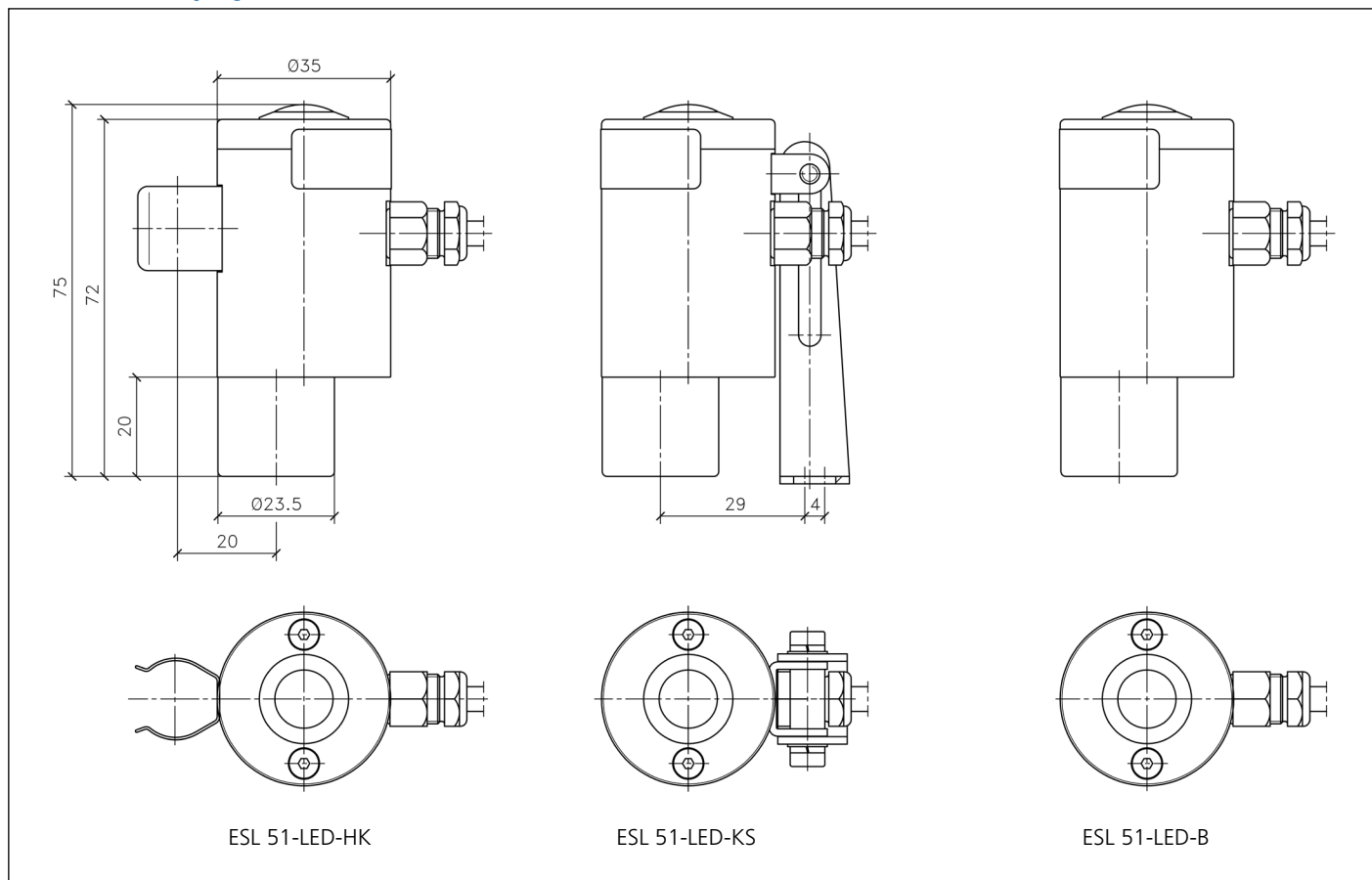


Lumistar luminaire ESL 51-LED-HK installé sur hublot à visser MV avec essuie-glace EG1T



Lumistar luminaire ESL 51-LED-KS monté sur hublot à brides

• **Dimension du projecteur ESL 51-LED inox**



• **Description et matériel:**

- Corps et tête : INOX 1.4404/316L
- éléments de fixation: INOX

- câble d'alimentation: 3 m (3 x 0.5 mm²) standard usine, long. sup sur demande
- Poids: 0.3 kg

• **Référence article :**

Lumistar ESL 51-LED luminaires					
No.	Type	tension/puissance	bouton poussoir	type de montage	article Nr.
1	ESL 51-LED-HK	24 V AC/DC - 2.5 W	sans	agraffe	3541.303.00
2	ESL 51-LED-HK	24 V AC/DC - 2.5 W	avec	agraffe	3541.306.00
3	ESL 51-LED-KS	24 V AC/DC - 2.5 W	sans	charnière	3541.304.00
4	ESL 51-LED-KS	24 V AC/DC - 2.5 W	avec	charnière	3541.307.00
5	ESL 51-LED-B	24 V AC/DC - 2,5 W	sans	manchon	3541.305.00
6	ESL 51-LED-B	24 V AC/DC - 2.5 W	avec	manchon	3541.308.00

Lumistar Luminaire ESL 51-LED

ESL 51-LED-HK: with bracket for SW I (wiper unit)

ESL 51-LED-KS: with hinged bracket for general use

ESL 51-LED-B: special sterile version for flange attachment for fitting over flanges, collars, etc.

- **Ideal combination of flush design and smooth surface:**

This sight glass luminaire is designed for mounting on sight glass fittings in universal applications. It is practical either in combined sight and light ports (single-flange version) or with separate ports (two-flange version). Integrated fastening clamp enables attachment to Lumiglas wiper unit SW I.

- **Compact design, powerful light output:**

Glare-free illumination; fits circular sight glass fittings similar to DIN 28120 / DIN 28121 as well as screwed sight glass fittings similar to DIN 11851.

- **Applications in the chemical, pharmaceutical, biogas and food processing industries:**

For illuminating the interior of vessels, tanks, agitators, silos and other generally closed containers and reactors and also in visual flow indicators in non-explosive environments.

- **Protection class:**

Dust-tight and water jet-proof,
IP 65 acc. to EN 60 529 / DIN VDE 0470 part 1

- **Operating conditions:**

Independent of vacuum/pressure in the vessel. Under no circumstances should a sight glass luminaire be used as a substitute for the cover flange or instead of the complete sight glass flange assembly, or on its own to close a vessel port.

- **Caution:**

Do not look into light – Danger of impaired eyesight!

- **Maximum admissible ambient temperature at the cable gland:**
50°C

- **Straightforward installation using special attachment, ensuring convenience of use:**

The luminaire is fixed to the mating flange by a hinged bracket in the case of circular sight glass fittings and visual flow indicators. With screw-type sight glass fittings, it is fastened to the groove nut.

- **Lumistar ESL 51-LED luminaires fit the following nominal sizes:**

- Circular sight glass fittings similar to DIN 28120: from DN 25
- Circular sight glass fittings similar to DIN 28121: from DN 40
- Visual flow indicators: from DN 25
- Screw-type sight glass fittings similar to DIN 11851: from DN 40

- **Operating voltage:**

24 V AC/DC – 2.5 W
Colour temperature: 5000 K
Luminous flux: 180 lm

- **Reflected beam angle:** 26°

- **Transformers or AC/DC converters** for on-site installation or for installing in a control cabinet are available on request.

(Transformer: 230 V AC - 24 V AC)
(AC/DC converter: 230 V AC - 24 V DC)

CE

3755.361 c

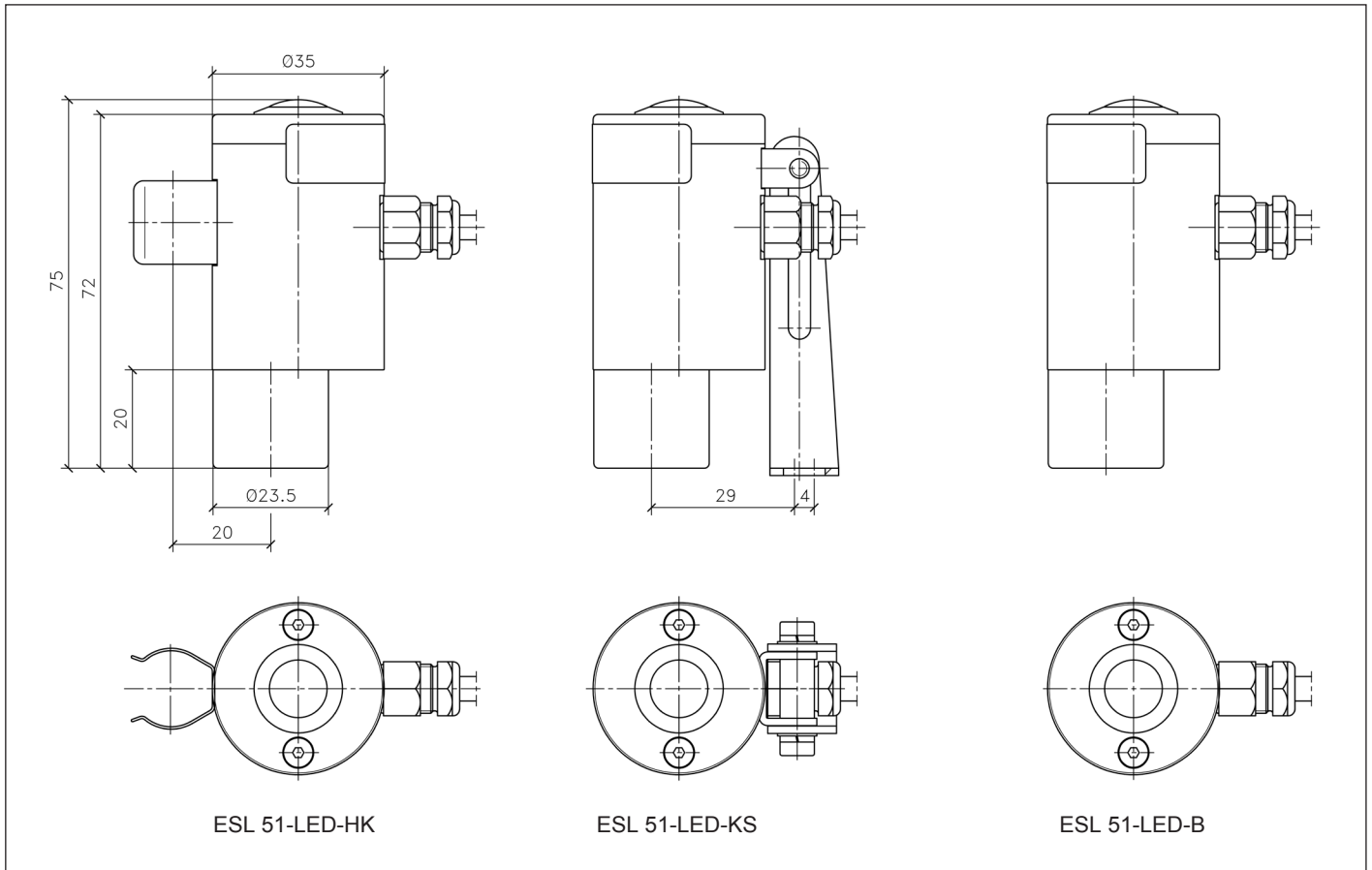


Lumistar luminaire ESL 51-LED-HK installed on a screwed sight glass fitting equipped with Lumiglas wiper unit SW I



Lumistar luminaire ESL 51-LED-KS adapted to a standard flange

• **Dimensions of Lumistar ESL 51-LED luminaires:**



• **Description and materials:**

- Body and head of luminaire: Stainless steel 1.4404
- Fastening elements: Stainless steel

- Connecting cable: 3 m (3 x 0.5 mm²) factory-fitted, other lengths on request
- Weight: 0.3 kg

• **Connecting data:**

Lumistar ESL 51-LED luminaires

Item	Type	Voltage/wattage	Pushbutton	Fastening element	Part No.
1	ESL 51-LED-HK	24 V AC/DC - 2.5 W	without	Clamp attachment	3541.303.00
2	ESL 51-LED-HK	24 V AC/DC - 2.5 W	with	Clamp attachment	3541.306.00
3	ESL 51-LED-KS	24 V AC/DC - 2.5 W	without	Hinged bracket	3541.304.00
4	ESL 51-LED-KS	24 V AC/DC - 2.5 W	with	Hinged bracket	3541.307.00
5	ESL 51-LED-B	24 V AC/DC - 2,5 W	without	Flange adapter	3541.305.00
6	ESL 51-LED-B	24 V AC/DC - 2.5 W	with	Flange adapter	3541.308.00

• **Order data:** e.g.

Lumistar luminaire ESL 51-LED-HK, with pushbutton, clamp fastening element, part no. 3541.306.00